

# Prefeitura Municipal de Brejetuba

UNIDADE CENTRAL DE CONTROLE INTERNO

A estrutura administrativa da Prefeitura Municipal de Brejetuba, foi estabelecida pela 123 de 04 de setembro de 2001, e suas alterações, conforme segue abaixo:

## **I - ÓRGÃOS DE ASSESSORAMENTO**

### **1.1 - GABINETE DO PREFEITO**

- 1.1.1 - Chefe de Gabinete - CC1
- 1.1.2 - Assessor de Comunicação - CC2
- 1.1.3 - Assessor Técnico - CC3
- 1.1.4 - Assistente de Gabinete - CC4

### **1.2 - CONSULTORIA JURÍDICA**

- 1.2.1 - Consultor Jurídico Municipal - CCE1

### **1.3 - UNIDADE CENTRAL DE CONTROLE INTERNO**

- 1.3.1 - Controlador Geral - CC1
- 1.3.2 - Gerente de Controle Interno - CCE2

## **II - ÓRGÃOS DE ADMINISTRAÇÃO GERAL**

### **2.1 - SECRETARIA MUNICIPAL DE ADMINISTRAÇÃO**

- 2.1.1 - Secretário Municipal de Administração - Agente Político
- 2.1.2 - Assessor de Planejamento Administrativo - CC2
- 2.1.3 - Assessor Técnico Administrativo - CC2
- 2.1.4 - Pregoeiro - CC2
- 2.1.5 - Presidente da Comissão Permanente de Licitação - CC3
- 2.1.6 - Chefe de Recursos Humanos - CC2
- 2.1.7 - Assistente Administrativo de Recursos Humanos - CC3

### **2.2 - SECRETARIA MUNICIPAL DE FINANÇAS**

- 2.2.1 - Secretário Municipal de Finanças - Agente Político
- 2.2.2 - Chefe do Setor de Arrecadação - CC3
- 2.2.3 - Assistente Financeiro - CC5
- 2.2.4 - Assessor Financeiro - CC2

## **III - ÓRGÃOS DA ADMINISTRAÇÃO ESPECÍFICA**

### **3.1 - SECRETARIA MUNICIPAL DE OBRAS E SERVIÇOS URBANOS**

- 3.1.1 - Secretário Municipal de Obras - Agente Político
- 3.1.2 - Chefe de Oficina - CC2
- 3.1.3 - Diretor de Obras - CC3
- 3.1.4 - Chefe da Área de Serviços Urbanos - CC3
- 3.1.5 - Supervisor de Obras - CC4

### **3.2 - SECRETARIA MUNICIPAL DE EDUCAÇÃO**

- 3.2.1 - Secretário Municipal de Educação - Agente Político
- 3.2.2 - Chefes das Atividades de Educação Infantil - CC2
- 3.2.3 - Chefe do Ensino Fundamental - CC2
- 3.2.4 - Chefe de Atividades da Escola Agrícola 1 - CC3
- 3.2.5 - Chefe de Atividades da Escola Agrícola 2 - CC3
- 3.2.6 - Chefe de Atividades da Escola Agrícola 3 - CC3
- 3.2.7 - Chefe de Atividades da Escola Agrícola 4 - CC3
- 3.2.8 - Assessor Técnico Educacional - CC2

# Prefeitura Municipal de Brejetuba

UNIDADE CENTRAL DE CONTROLE INTERNO

3.2.9 - Assessor de Secretaria Escolar - CC5

## **3.3 - SECRETARIA MUNICIPAL DE SAÚDE E SANEAMENTO**

3.3.1 - Secretário Municipal de Saúde - Agente Político

3.3.2 - Coordenador do Pronto Atendimento - CCE2

3.3.3 - Diretor Clínico de Pronto Atendimento (Médico) - CC1

3.3.4 - Assessor Técnico de Saúde e Saneamento - CC3

3.3.5 - Assessor Técnico de Programas de Vigilância em Saúde - CC4

3.3.6 - Coordenador de Regulação, Controle e Avaliação - CC2

3.3.7 - Coordenador de PSF - CCE2

## **3.4 - SECRETARIA MUNICIPAL DE AÇÃO SOCIAL E AÇÃO COMUNITÁRIA**

3.4.1 - Secretário Municipal de Ação Social - Agente Político

3.4.2 - Chefe das Atividades de Ação Social e Comunitária - CC3

3.4.3 - Assessor Jurídico para fins de Assistência Social - CC2

3.4.4 - Assessor Técnico de Bolsa Família - CC4

3.4.5 - Assistente Técnico em Ação Social - CC5

## **3.5 - SECRETARIA MUNICIPAL DE AGRICULTURA**

3.5.1 - Secretário Municipal de Agricultura - Agente Político

3.5.2 - Chefe de Manutenção de Máquinas - CC3

3.5.3 - Chefe de Degustação de Café - CC2

3.5.4 - Chefe de Atividades de Agricultura - CC4

3.5.4 - Chefe de Meio Ambiente - CC2

## **3.6 - SECRETARIA MUNICIPAL DE TURISMO, CULTURA E ESPORTES**

3.6.1 - Secretário Municipal de Turismo - Agente Político

3.6.2 - Chefe das Atividades de Esporte e Lazer - CC2

3.6.3 - Chefe das Atividades de Cultura e Turismo - CC3

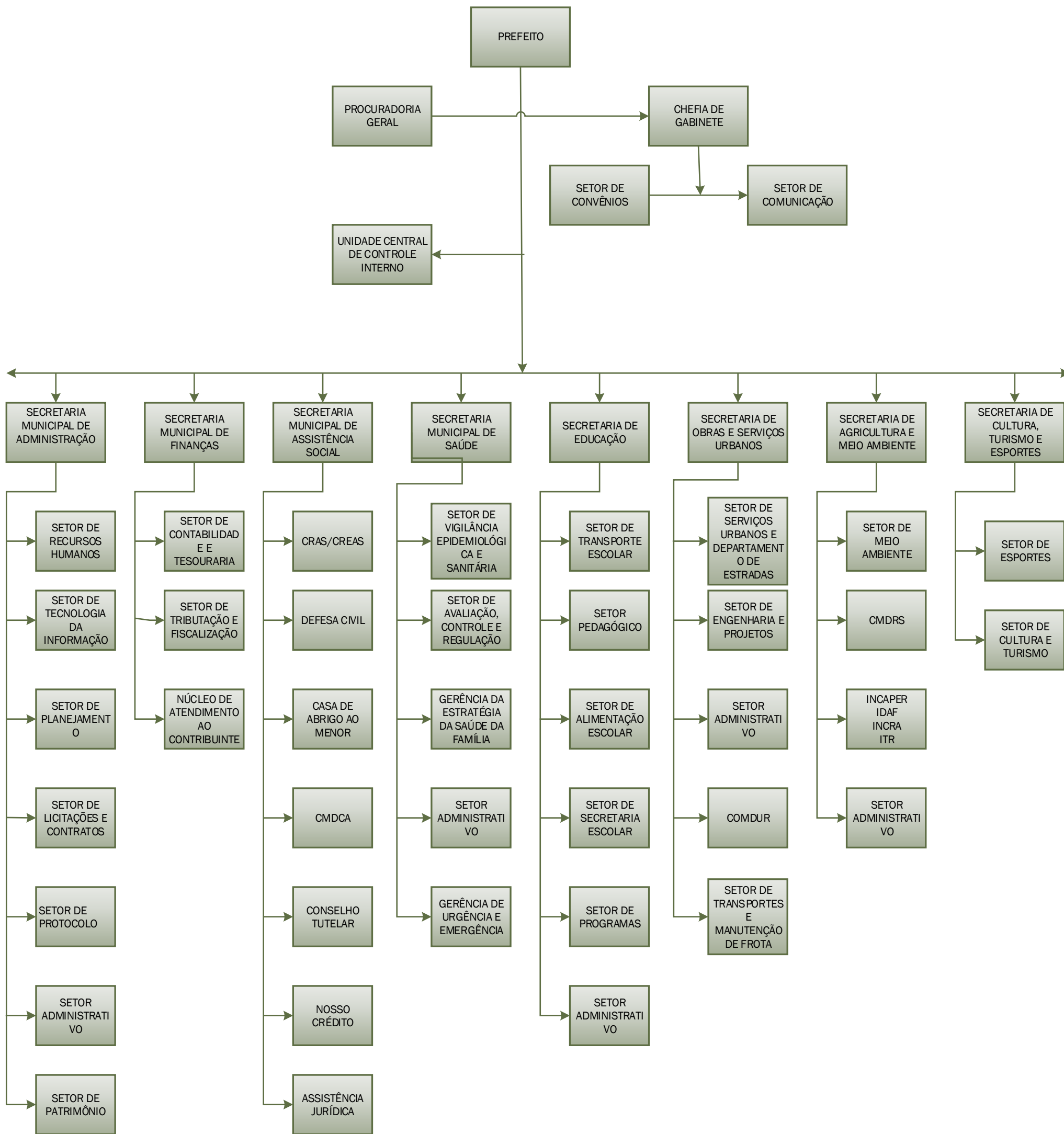
3.6.4 - Assessor de Atividades Esportivas - CC4

## **3.7- SECRETARIA MUNICIPAL DE MEIO AMBIENTE**

3.7.1 - Secretário Municipal de Meio Ambiente - Agente Político

Brejetuba - ES - Brasil

**ORGANOGRAMA DA PREFEITURA MUNICIPAL DE BREJETUBA-ES**



**Obs:** Trata-se de Organograma básico da estrutura administrativa da Prefeitura Municipal de Brejetuba-ES, sujeito à alterações.